

# Xantia



A C C E S S O I R I E



**CITROËN**



CITROËN vous invite à découvrir un nouvel

laissera pas

STYLE	4
CONFORT	8
RANGEMENT	10
PROTECTION	11
EVASION	12
SECURITE	13
ENFANT	14
DETENTE ET COMMUNICATION	15

indifférent. Votre

vous ouvre maintenant toute une ligne

**Pour que votre plaisir**

l'équipement de votre automobile et vous

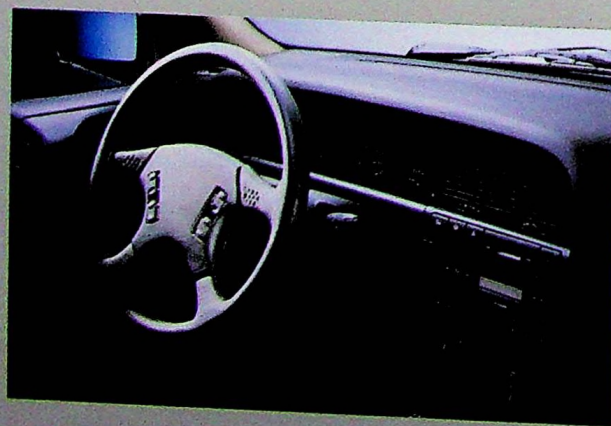
**soit encore plus grand.**

que vous seul pouvez réaliser.

Vous découvrirez ici des accessoires de qualité,

les meilleures innovations du moment, et soumis

techniques que les pièces d'origine CITROËN.



Cette superbe accessoire

conduire votre Xantia.

univers. Un nouveau style automobile qui ne vous

préférence pour Xantia,

d'accessoires, qui optimiseront



permettront d'y ajouter cette touche personnelle



sélectionnés parmi

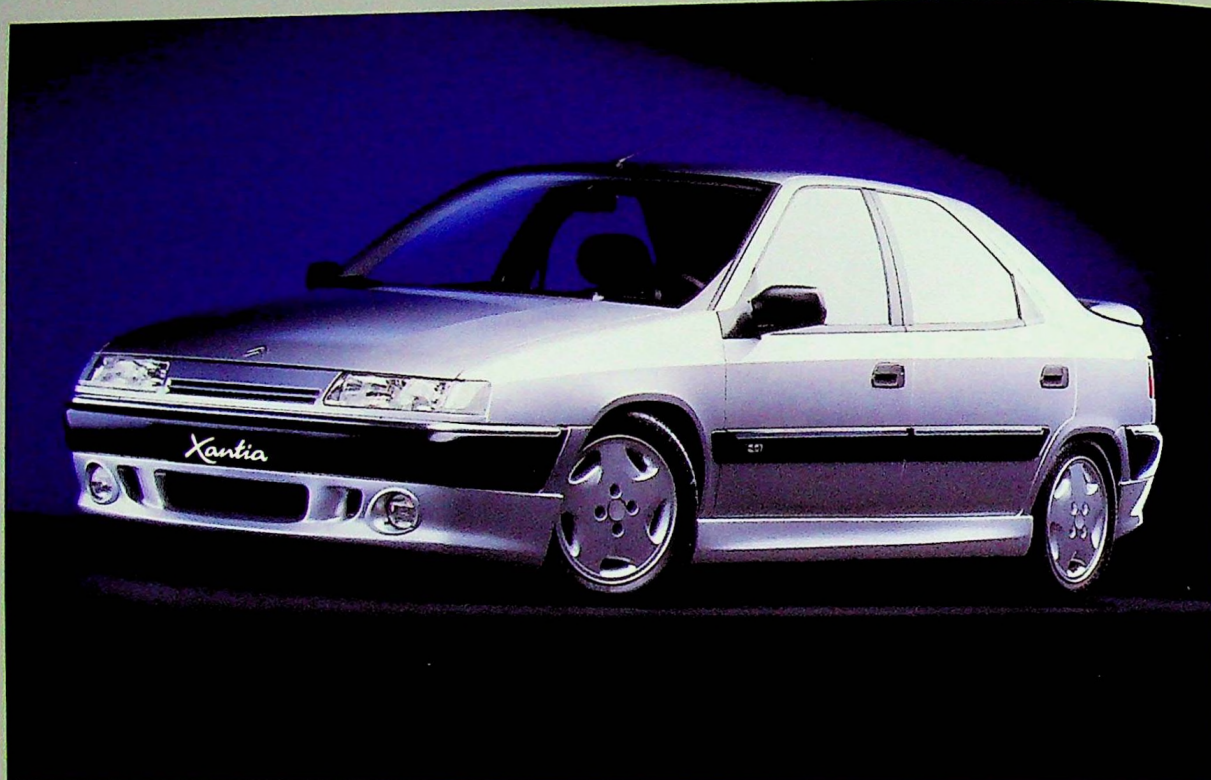
aux mêmes contrôles

ne fera qu'accentuer votre plaisir de





## STYLE



### KIT CARROSSERIE

Dessiné par le Style CITROËN et développé par la Société ZENDER.

Composition spoiler, poutres de bas de caisse, jupe AR, becquet arrière et canule chromée d'échappement. A peindre à la couleur du véhicule  
ZC 9 877 119 U.

### KIT ANTIBROUILLARD

Spécifique pour kit carrosserie XANTIA.

Le jeu complet: ZC 9 885 087 U (lampes blanches).

### JANTES ALUMINIUM

Produit de sécurité élaboré et testé par le bureau d'étude CITROËN.

Pour pneumatiques 195/55 R 15 et 205/55 R 15

ZC 9 863 124 U (disponible 6/93) - Fig. 1.

Pour pneumatiques 185/65 R 14 96 111 011 - Fig. 2.

Pour pneumatiques 195/55 R 15 et 205/55 R 15

96 127 093 - Fig. 3.



1.



2.



3.

## STYLE



1.



2.



### BECQUET ARRIERE

Une intégration parfaite et élégante (fait partie du kit carrosserie)  
ZC 9 877 124 U

### BAVETTES D'AILES

Produit de style discret et efficace contre les projections d'eau.

Modèle "SABOT" Fig. 1.

Avant: ZC 9 877 106 U

Arrière: ZC 9 877 107 U

Modèle "TUILE" Fig. 2.

Avant: ZC 9 877 104 U

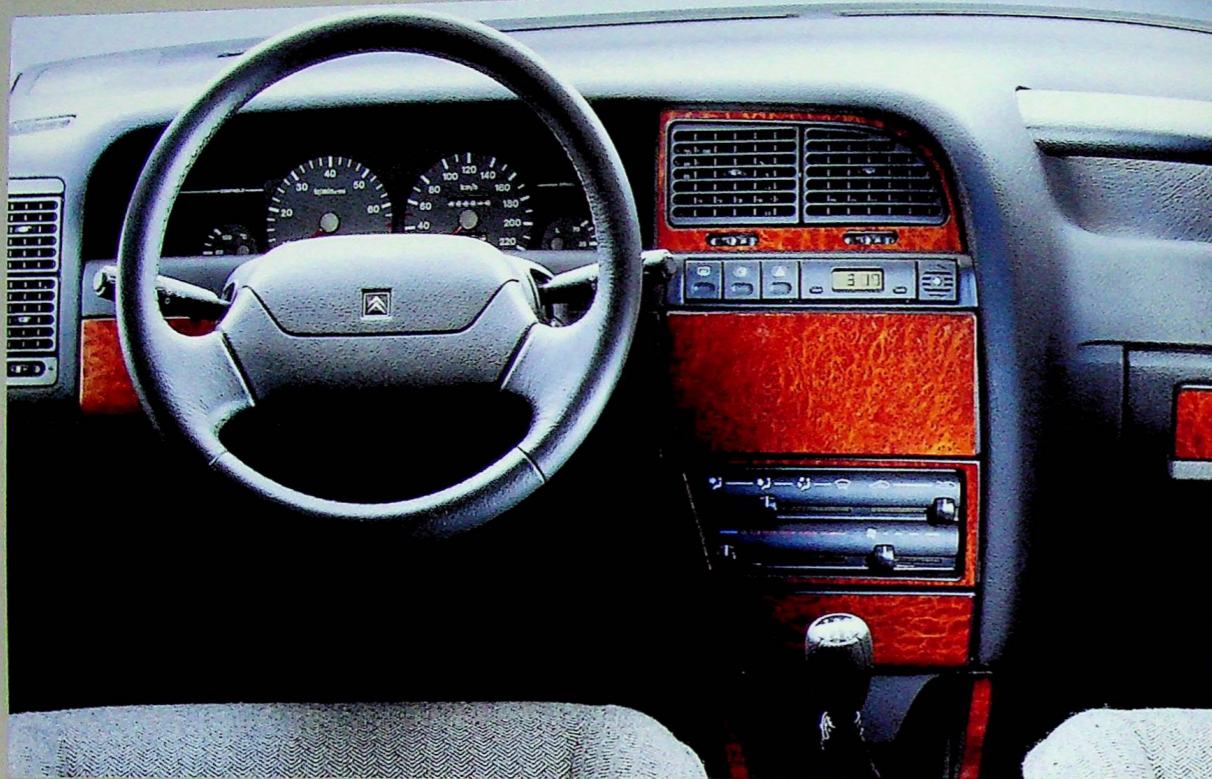
Arrière: ZC 9 877 105 U

### PLAQUE DECORATIVE ARRIERE

Une personnalisation élégante, en harmonie avec le design des feux arrière.

ZC 9 877 109 U





1.

## HABILLAGE INTERIEUR BOIS

Le raffinement et la beauté d'un matériau noble en véritable boiserie de ronce de noyer. Finition mate.

**PLANCHE DE BORD**  
sans autoradio "option série".  
Le coffret 7 éléments  
ZC 9 877 108 U. Fig. 1.

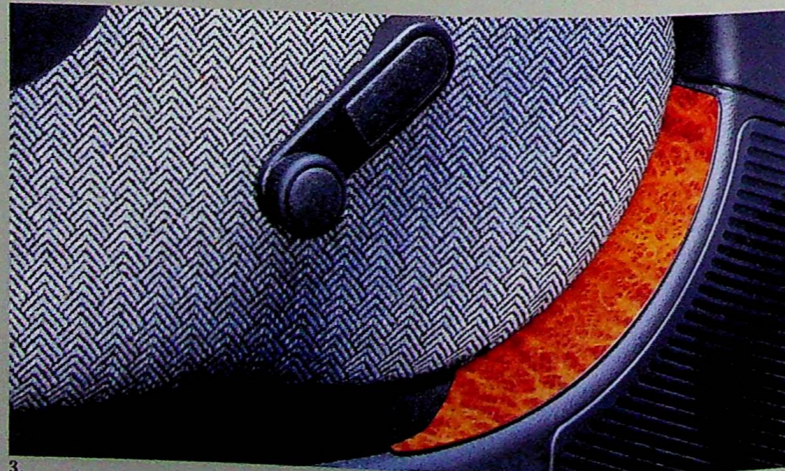
**PLANCHE DE BORD**  
avec autoradio "option série".  
Le coffret 6 éléments  
ZC 9 877 167 U. Fig. 4.

**CONSOLE CENTRALE**  
Le coffret 2 éléments  
ZC 9 877 169 U. Fig. 2.

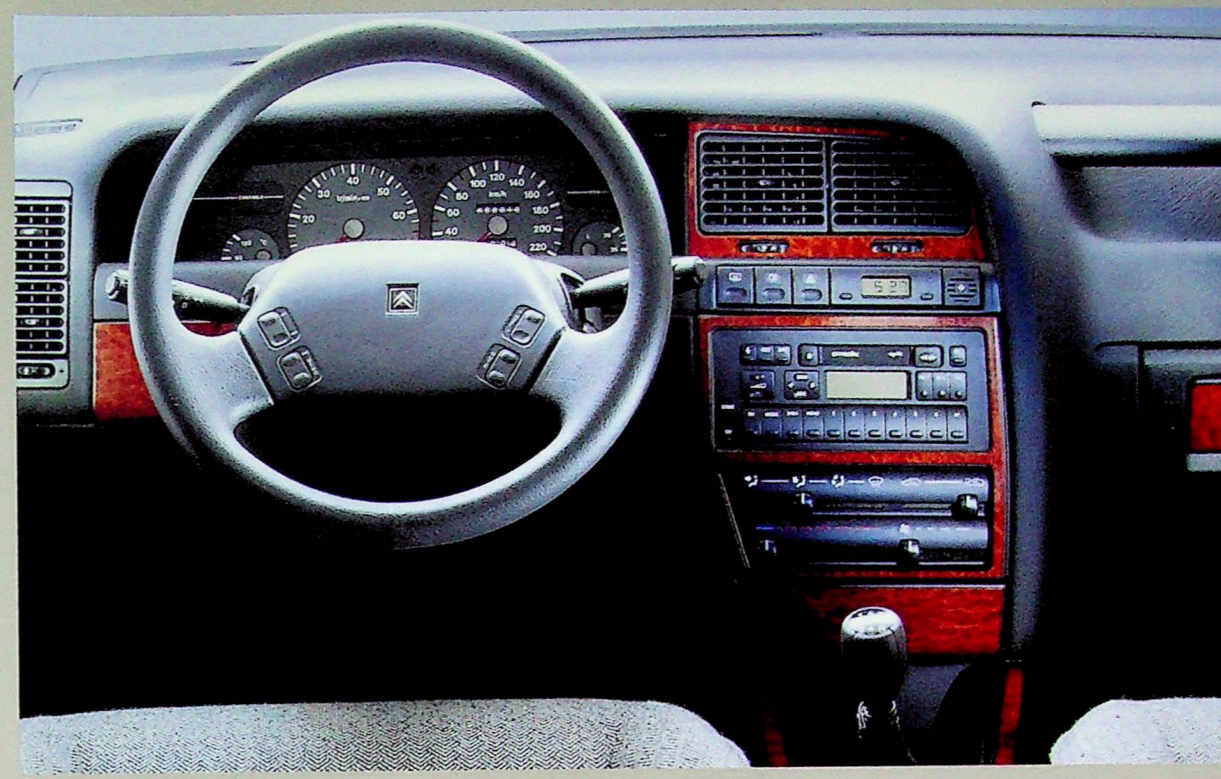
**PORTIERES INTERIEURES**  
Le coffret 4 éléments  
ZC 9 877 171 U. Fig. 3.



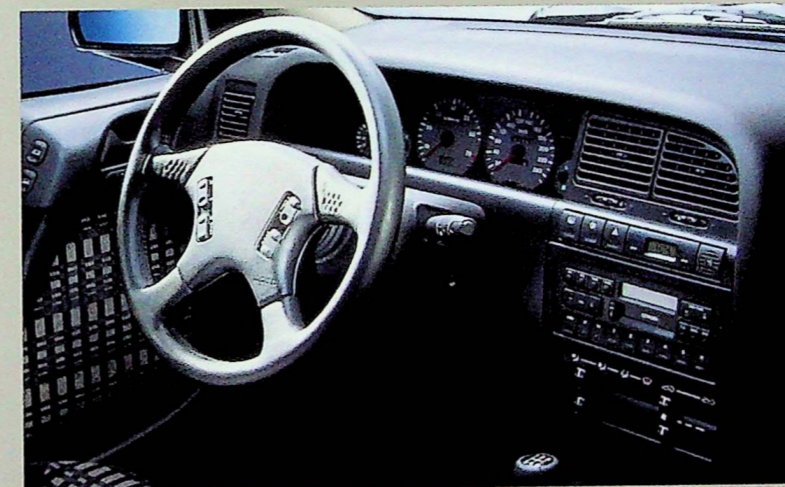
2.



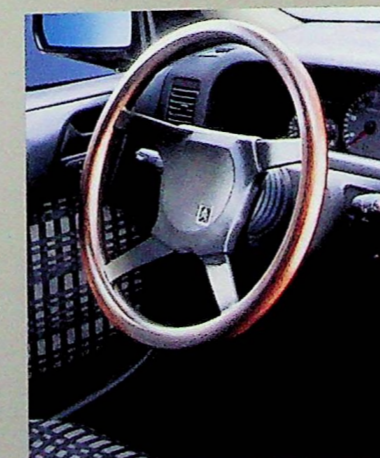
3.



1.



1.



2.



3.

## VOLANTS

Un complément de gamme harmonieux.

**VOLANT CUIR "MOMO"**  
Spécial XANTIA "option autoradio série".  
Diamètre 380  
ZC 9 863 125 U. Fig. 1.  
(à compléter par un moyeu spécifique: ZC 9 863 126 U)

**VOLANT CUIR ET BOIS "MOMO"**  
En véritable bois d'acajou, verni foncé et coussin central en cuir.  
Diamètre 380  
ZC 9 863 093 U. Fig. 2.  
(à compléter par un moyeu spécifique: ZC 9 863 110 U)

**VOLANT BOIS "NARDI"**  
En véritable bois d'acajou, verni clair.  
Diamètre 380  
ZC 9 877 044 U. Fig. 3.  
(à compléter par un moyeu spécifique: ZC 9 863 111 U)





TENNESSEE

## HOUSSES DE SIEGE

Jeux de housses sur "mesure" conçues et réalisées avec une très grande exigence.

### Modèle "TENNESSEE"

XANTIA X

banqu. AR monobloc

ZC 9 888 208 U (gris)

banqu. AR 2/3 - 1/3

ZC 9 888 210 U (gris)

XANTIA SX

banqu. AR 2/3 - 1/3

ZC 9 888 212 U (gris)

ZC 9 888 213 U (beige)

opt. "sièges AV élect."

ZC 9 888 246 U (à la demande)

### Modèle "EUROPEAN STYL"

XANTIA VSX

banqu. AR 2/3 - 1/3

ZC 9 888 215 U

opt. "sièges AV élect."

ZC 9 888 247 U (à la demande)

### Modèle "EQUINOXE"

XANTIA X

banqu. AR monobloc

ZC 9 888 198 U (gris)

### Modèle "NEPTUNE"

XANTIA SX

banqu. AR 2/3 - 1/3

ZC 9 888 200 U (gris/bordeaux)

ZC 9 888 201 U (beige/vert)

ZC 9 888 202 U (gris/vert)

opt. "sièges AV élect."

ZC 9 888 248 U (à la demande)

### Modèle "XANTIA VSX"

banqu. AR 2/3 - 1/3

ZC 9 888 203 U (noir/bordeaux)

ZC 9 888 204 U (noir/bleu)

opt. "sièges AV élect."

ZC 9 888 248 U (à la demande)

## TOIT OUVRANT

"ELECTRIQUE"

ZC 9 877 024 U

## STORE ARRIERE

ZC 9 888 155 U

## DEFLECTEURS DE PORTIERE

ZC 9 877 110 U



EUROPEAN STYL



EQUINOXE



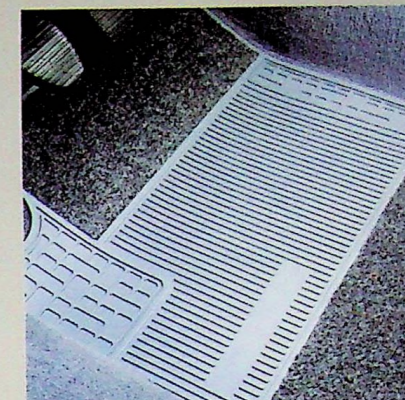
NEPTUNE



MEMPHIS



AUTO SPRINT SUPER



MASTER LUX

## TAPIS DE SOL

Fixation facile. Choix des matières. Découpe sur mesure.

### Modèle "MEMPHIS"

Spécial XANTIA VSX

Velours

ZC 9 888 191 U (gris ouragan)

ZC 9 888 196 U (beige savane)

ZC 9 888 197 U (vert antinée)

ZC 9 888 219 U (gris orage)

### Modèle "AUTO SPRINT SUPER"

Moquette synthétique.

ZC 9 888 189 U (gris)

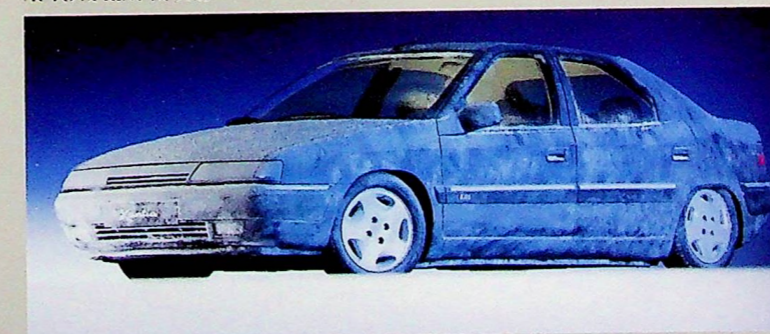
ZC 9 888 190 U (beige)

### Modèle "MASTER LUX"

Moquette et caoutchouc.

ZC 9 888 186 U (gris)

ZC 9 888 192 U (beige)



## PRE-CHAUFFAGE PROGRAMMABLE

Réchauffe votre habitacle et votre moteur pendant votre absence et selon une durée programmée. Alimentation sur carburant - faible consommation.

ZC 9 871 198 U

(motorisations essence)

## CLIMATISEUR

Une sensation de confort et de bien-être grâce à une température toujours adaptée.

ZC 9 871 203 U (1,6 l)

ZC 9 871 200 U (1,8 l)

ZC 9 871 201 U (2,0 ie)

ZC 9 871 202 U (2,0 ie 16 S)



# RANGEMENT

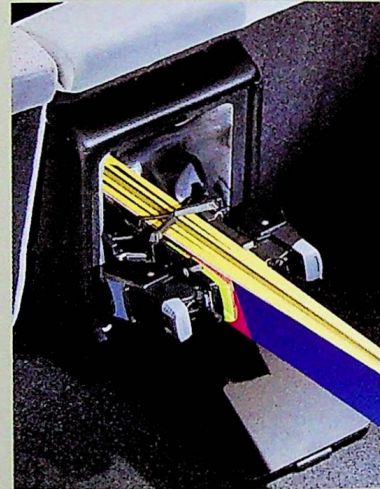
## ACCOUDOIR CENTRAL VIDE-POCHES

Fonctionnel et parfaitement intégré dans l'espace de votre XANTIA.  
ZC 9 888 232 U



## FOURREAU TRAPPE A SKIS

Permet le rangement des skis à l'intérieur de votre XANTIA, évitant ainsi l'utilisation de barres de toit et de porte-skis.  
Utilisations multiples: Canes à pêche, fusils de chasse, etc.  
Une meilleure assurance contre le vol. Capacité: 2 paires.  
ZC 9 877 118 U  
Fig. 1: Vue de l'intérieur.  
Fig. 2: Vue du coffre AR.



1.

2.

## SOUFFLET DE RANGEMENT

Une astucieuse housse de voyage pour rationaliser le volume de rangement du coffre, protéger et mettre à l'abri des regards vos objets personnels (vêtements, malette, équipement sportif, etc.). De faible encombrement. Se fixe sous la tablette arrière.  
ZC 9 888 169 U



# PROTECTION

## ALARMES ANTIVOLS

Une gamme d'alarmes spécifiques testées pour votre XANTIA.

### Modèles présentés: ALARME "TEXALARM"

Fig. 1  
Kit modulaire radiocommandée avec détecteur à ultrasons et sirène auto-alimentée. Protection volumétrique et périmétrique de tous les ouvrants (portes, capot, coffre).

ZC 9 885 103 U (sans boîtier de radiocommande - utilise le plip d'origine de verrouillage des portes)

ZC 9 885 104 U (livré avec boîtier de radiocommande)

Kits à compléter par le faisceau de liaison spécifique XANTIA: ZC 9 885 127 U

### ALARME "COBRA"

Fig. 2  
Centrale d'alarme de base avec détecteur volumétrique à ultrasons incorporés. Blocage électrique du moteur avec clignotement des feux au déclenchement.

ZC 9 885 054 U

### CODALARM II

Fig. 3  
Dispositif antivol, classe S.R.A. 4 étoiles, commandé par clavier codé numérique et lumineux. Double coupure moteur avec déclenchement de l'avertisseur d'origine en cas de vol.

Possibilité de raccordement avec transmetteur à distance.

ZC 9 885 166 U



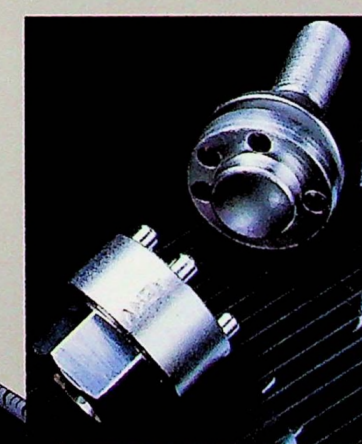
1.



2.



3.



## GRAVAGE DE VITRE

Dissuasion efficace contre le vol. Exigé par de nombreuses compagnies d'assurance. Consulter votre représentant CITROËN.

## ECROUS ANTIVOL DE ROUES

Une clé codée contre le vol de vos roues tôles ou aluminium.  
ZC 9 863 069 U

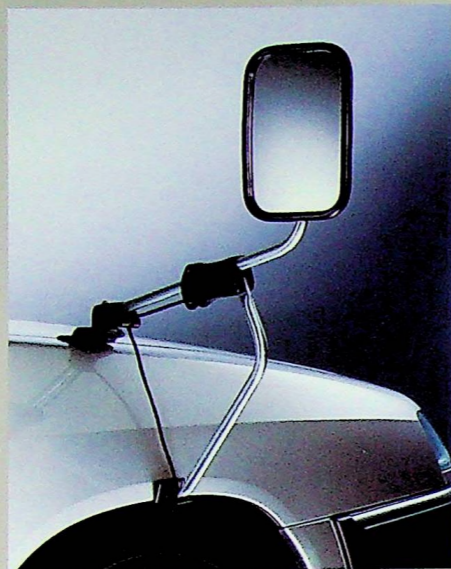
## EXTINCTEUR

Poudre ABC pour combattre tous les types d'incendie. Une sécurité accrue.  
ZC 9 885 099 U



## RETROVISEURS CARAVANE

Grand angle de vision pour attelage hors gabarit. Montage facile sans perçage. ZC 9 867 272 U



## ATTELAGES DE REMORQUE

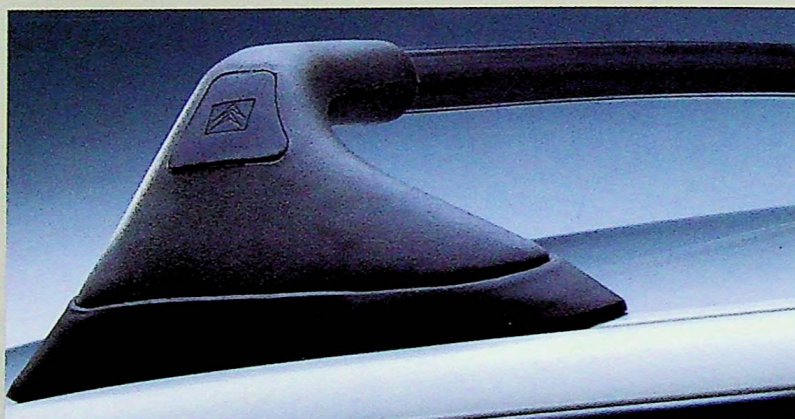
Des attelages testés et développés par CITROËN pour votre sécurité. Adaptation parfaite et sans perçage sur les points d'ancrage prévus de votre XANTIA, évitant ainsi tous risques de corrosion ou de déchirement.

### Modèle "ROTULE DEMONTABLE SANS OUTIL"

Fig. 1  
ZC 9 877 102 U

### Modèle "ROTULE CLASSIQUE"

Fig. 2  
ZC 9 877 101 U



## BARRES DE TOIT

Forme aérodynamique. Produit de sécurité conçu et testé par notre Bureau d'Études selon les normes les plus exigeantes. Charge maxi toit: 75 kg  
ZC 9 877 103 U



## COFFRE DE TOIT

Un second coffre de rangement pour votre XANTIA. Volume: 245 litres. ZC 9 867 950 U



## PORTE-PLANCHE A VOILE

Montage simple et rapide. ZC 9 867 881 U



## PORTE-SKIS

Verrouillage par clé. Capacité 3 paires. ZC 9 867 953 U



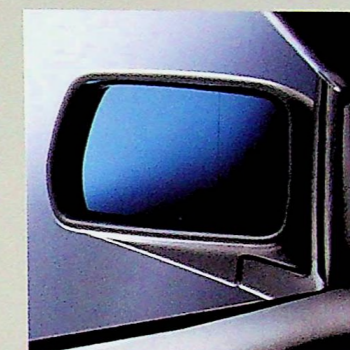
## PORTE-VELO

Arrimage solide. Aucun risque de flottement. ZC 9 867 197 U



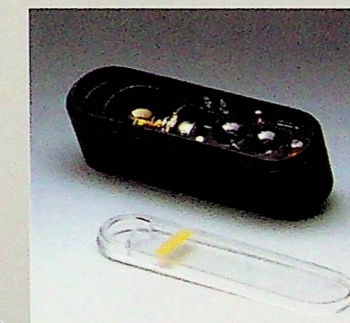
## KIT ANTIBROUILLARD

Produit de sécurité parfaitement intégré au style XANTIA. Le jeu complet: ZC 9 885 085 U (lampes blanches)  
Le jeu complet: ZC 9 885 169 U (lampes jaunes)



## KIT ESSUIE-GLACE ARRIERE

Utile pour la conduite par mauvais temps. Composé des pièces d'origine. ZC 9 885 090 U (peut être complété du kit lave-glace ZC 9 885 155 U)

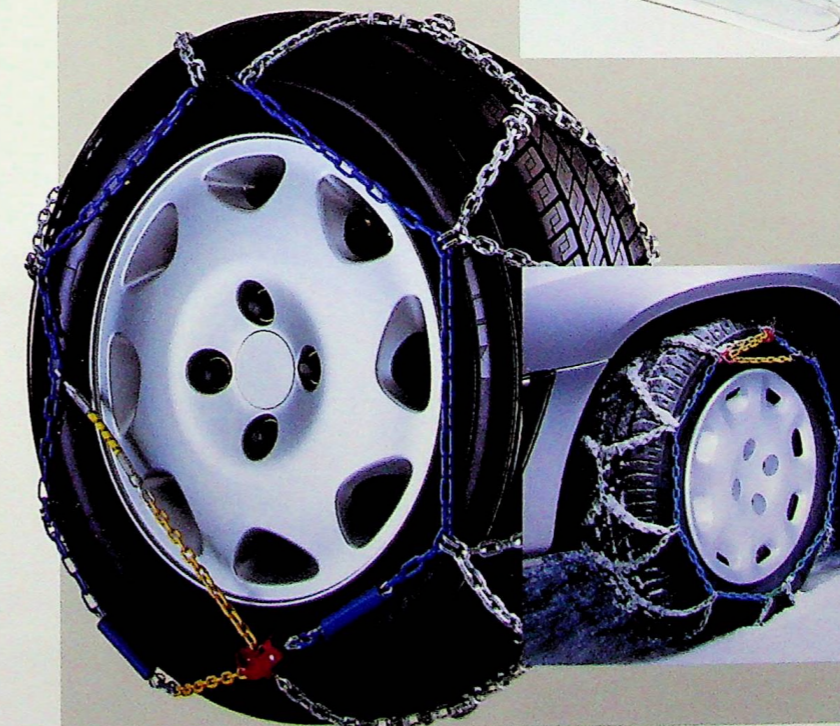


## GLACE PANORAMIQUE DE RETROVISEUR

Une glace de rétroviseur anti-éblouissante qui supprime les angles morts. Montage rapide. Côté gauche: ZC 9 885 088 U  
Côté droit: ZC 9 885 089 U

## COFFRET DE LAMPES

Exigé par la sécurité routière à bord de votre XANTIA. ZC 9 885 096 U



## CHAÎNES NEIGE

L'équipement indispensable en hiver. Modèle à croisillons. ZC 9 863 070 U pour pneumatiques 175/70 R 14 et 185/65 R 14.  
ZC 9 863 092 U pour pneumatiques 195/55 R 15.  
Modèle à rouleaux d'usure ZC 9 863 088 U pour pneumatiques 175/70 R 14, 185/65 R 14.



## ENFANT

### SIEGES ENFANTS

Pour que vos enfants voyagent dans les meilleures conditions de sécurité et de bien-être. Fixation avec la ceinture d'origine de la voiture. CITROËN a sélectionné pour vous :

#### Modèle "BABYSURE"

Pour enfant jusqu'à 9 mois ou 10 kg maximum.  
ZC 9 888 158 U

#### Modèle "ROMER PEGGY"

Pour enfant de 9 mois à 3/4 ans ou de 9 à 18 kg.  
ZC 9 888 102 U

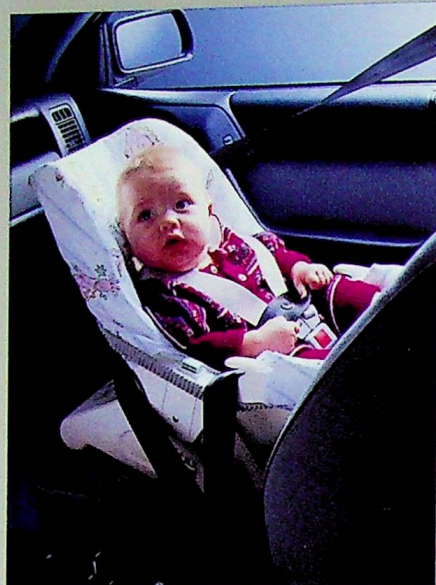
#### Modèle "ROMER VARIO"

Pour enfant de 3/4 à 7 ans ou de 15 à 25 kg.  
ZC 9 888 185 U

#### Modèle

#### "REHAUSSEUR TOPPY"

Pour enfant de 3/4 ans à 10 ans ou de 15 à 36 kg.  
ZC 9 888 079 U  
(peut être complété par un coussin élévateur :  
ZC 9 888 159 U)



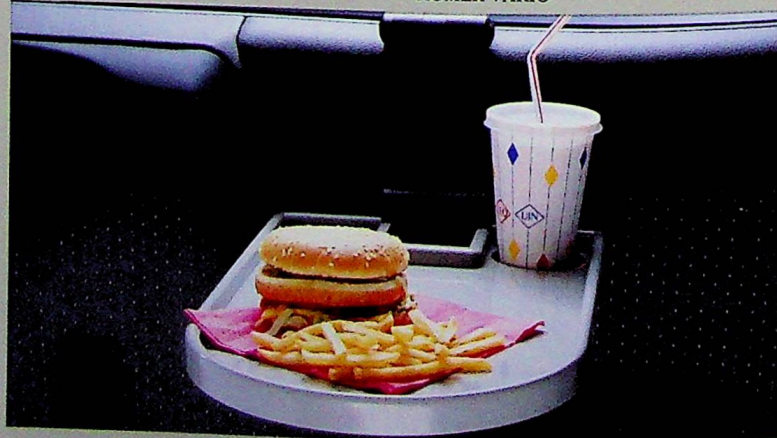
BABYSURE



ROMER PEGGY



ROMER VARIO



### STORES LATÉRAUX

Protègent des rayons solaires sans réduire la visibilité. Possibilité d'ouverture de la vitre AR.  
ZC 9 888 154 U

### SAC NURSERY

Pour ranger les affaires de bébé. Se positionne au dos des sièges avant.  
ZC 9 888 103 U

### PLATEAU VOITURE

Pour les petits comme pour les grands. À n'utiliser qu'à l'arrêt.  
ZC 9 875 957 U

## DETENTE ET COMMUNICATION



4030 RDS



2030



3030 RDS



### AUTORADIOS

Exclusifs XANTIA pour option "autoradio série". Avec façade autoradio parfaitement intégrée dans la planche de bord et pilotage des commandes par touches au volant.

#### SYSTEM AUDIO 2030 - CLARION

Caractéristiques principales Radio AM/FM stéréo. Cassettes. 24 stations mémorisables (12 FM, 12 PO/GO). Puissance 2 x 9 W. Code de sécurité et led clignotante.

#### SYSTEM AUDIO 3030 RDS - BLAUPUNKT

Caractéristiques principales Radio AM/FM stéréo. Système RDS. Cassettes. 36 stations mémorisables (24 FM, 12 PO/GO). Puissance 4 x 6 W. Code de sécurité et led clignotante.

#### SYSTEM AUDIO 4030 RDS - BLAUPUNKT

Caractéristiques principales Radio AM/FM stéréo. Système RDS. Cassettes. 36 stations mémorisables (24 FM, 12 PO/GO). Puissance 4 x 20 W. Pilote changeur DISC COMPACT. Code de sécurité et led clignotante.

### TELEPHONE DE VOITURE

De nombreuses versions disponibles (kits fixes, extractibles ou portables, main libre, répondeur enregistreur, réseau d'entreprise) répondant aux normes PTT en ligne SFR, RADIOCOM 2000 et GSM. (Pour tous renseignements, consulter votre représentant CITROËN).

#### Modèles présentés

**PORTABLE "NOKIA 1011 GSM"** Maniable et léger (475 g), l'un des plus petits portables du marché téléphone de voiture.

**RADIOCOM 2000 BI-BANDE "BOSCH"** (400/900 Mhz)

Kit fixe de base comprenant émetteur-récepteur, combiné, support combiné, câble véhicule et antenne. Option avec ou sans répondeur enregistreur.

**SUPPORT COMBINE TELEPHONE** En cuir noir : ZC 9 871 197 U

### HAUT-PARLEURS

Pour le montage dans les emplacements d'origine prévus de votre XANTIA.

ZC 9 885 170 U jeu 4 HP  
ZC 9 885 171 U jeu 6 HP







# A C C E S S O I R I E

Les produits sont présentés sous réserve: des stocks disponibles, de l'arrêt éventuel de la vente par les fournisseurs et des modifications techniques.  
Les photos figurant dans ce catalogue ne sont pas contractuelles.

AUTOMOBILES CITROËN, 62, bd Victor Hugo 92208 Neuilly-sur-Seine. Société anonyme au capital de 1400 000 000 F - RCS NANTERRE B 642 050 199