

DÉPOSE - REPOSE : COMMANDE DE ROULIS :

1. Outillage préconisé

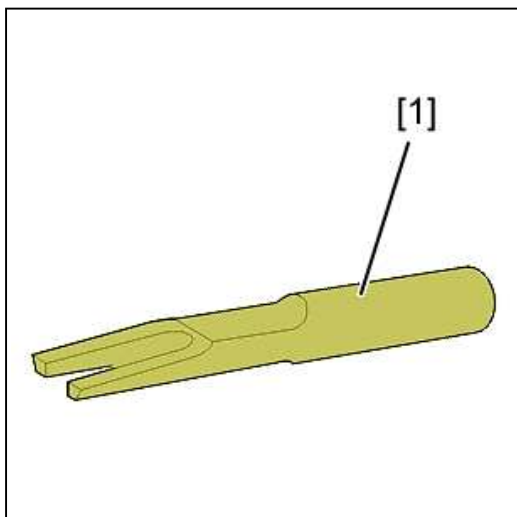


Figure : E5XP08MC

[1] extracteur de rotule 9040-TG1 .

2. Opérations préliminaires

Faire chuter la pression dans le circuit hydraulique (voir opération correspondante) .

Débrancher la borne négative de la batterie .

Lever et caler le véhicule roues pendantes .

3. Dépose

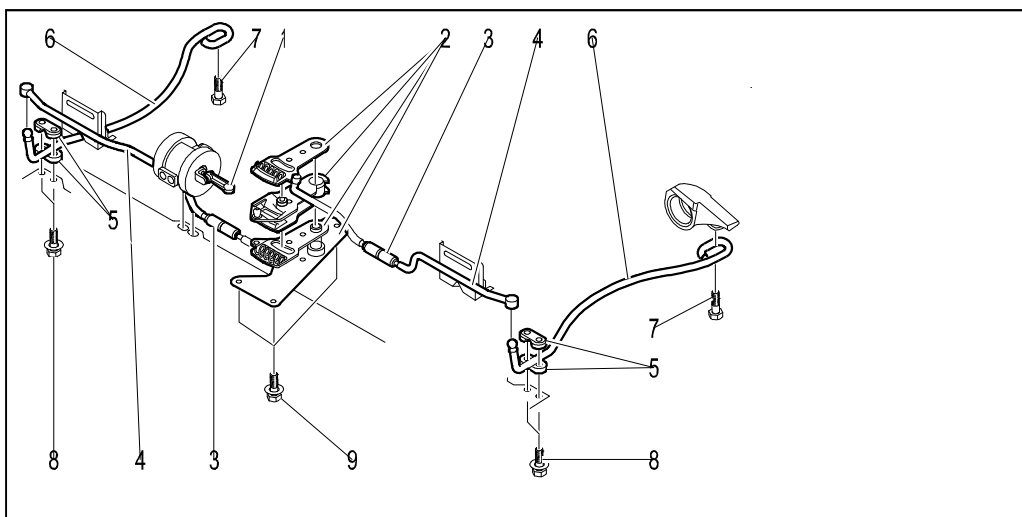


Figure : B3BP068D

Désaccoupler : La rotule du correcteur de roulis (1) de la commande de roulis .

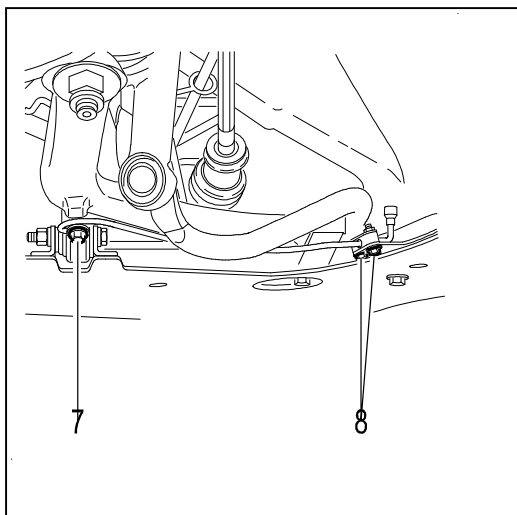


Figure : B3BP069C

Desserrer les vis (7) .

Déposer :

- Les vis (8)
- Les paliers de barres de réaction (5)
- Les manchons (filetages à gauche et à droite)
- Les 3 vis (9)

Désaccoupler les rotules de biellettes (4) des barres de réaction (6) À l'aide de l'outil [1] (si nécessaire) .

Déposer :

- Les biellettes de liaison (4)
- Les barres de réaction (6)

4. Repose

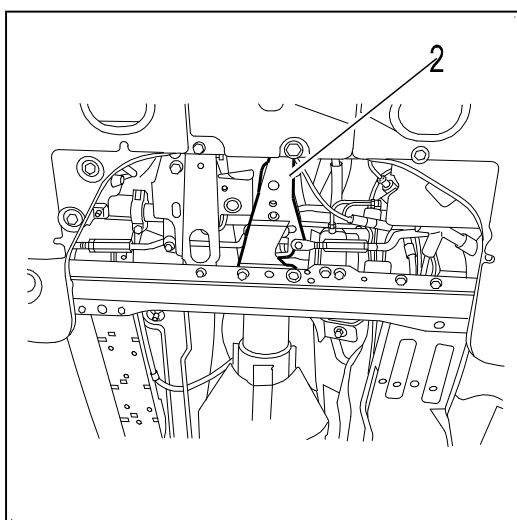


Figure : B3BP06AC

Présenter l'ensemble commande de roulis (2) .

Poser :

- Les 3 vis (9) (sans serrer au couple)
- Les barres de réaction (6)
- Les vis (7) (sans serrer au couple)
- Les biellettes de liaison (4)
- Les manchons (filetages à gauche et à droite)

NOTA : Engager simultanément les deux parties des biellettes (4) sur chaque manchon (3) .

Accoupler les rotules de biellettes (4) sur les barres de réaction (6) .

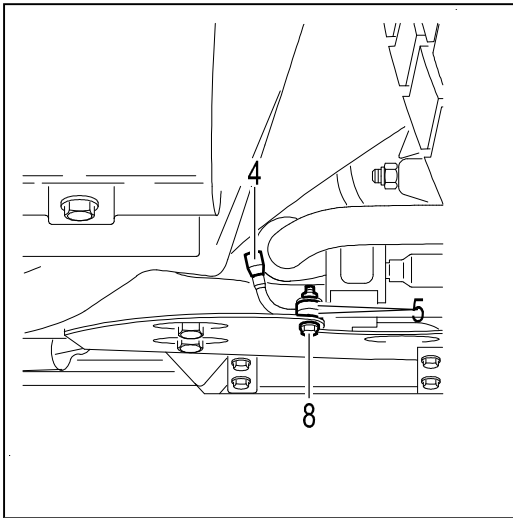


Figure : B3BP06BC

Positionner les paliers (5) en agissant sur les manchons (3) de façon à placer les vis (8) sans contrainte .
Poser les vis (8) .

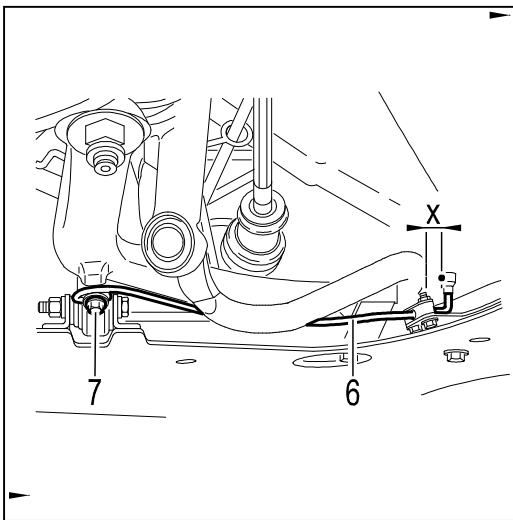


Figure : B3BP06CC

Positionner les barres de réaction (6) de façon à obtenir une cote "x" égale à 6 mm entre les biellettes de liaison et les paliers de la barre antidévers .
Serrer les vis (7) à 2,2 m.daN .
Serrer les vis (8) à 0,8 m.daN .
Serrer les vis (9) à 1 m.daN .

5. Opérations complémentaires

Rebrancher la batterie .
Fermer la vis de détente du conjoncteur-disjoncteur .
Fermer la vis de purge du régulateur SC.CAR .
Placer la commande de hauteur en position "ROUTE" .
Mettre le moteur en marche .
Contrôler l'étanchéité du circuit .
Effectuer le réglage de la commande de roulis (voir opération correspondante) .
Replacer le véhicule sur le sol .