

# CONTRÔLE ET RÉGLAGE : COMMANDE DE ROULIS SC.CAR :

## 1. Outillage préconisé

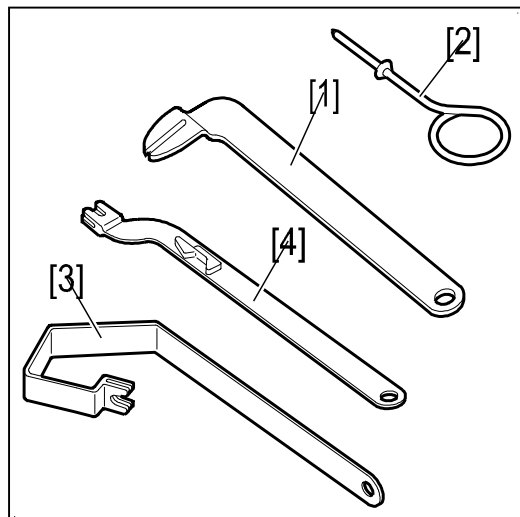


Figure : B3BP012C

Outillage de réglage des hauteurs :

- [1] clé de commande du correcteur 8003-TA
- [2] pige de verrouillage du correcteur 8003-TB
- [3] calibre de réglage du correcteur avant 8003-TC
- [4] calibre de réglage du correcteur arrière 8003-TD

## 2. Conditions générales de réglage

Vérifier la pression des pneumatiques .

Placer le véhicule sur un pont élévateur quatre colonnes .

Placer la commande de hauteur en position "ROUTE" .

Desserrer le frein de parking .

Moteur tournant .

## 3. Contrôle

### 3.1. Opérations préliminaires

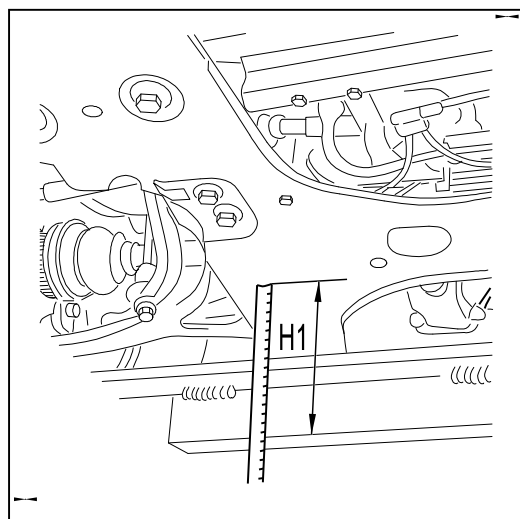


Figure : B3BP04EC

Mesurer la hauteur "H1" du côté droit et du côté gauche .

**IMPERATIF** : La différence entre les hauteurs "H1" doit être comprise entre 0 et 5 mm .

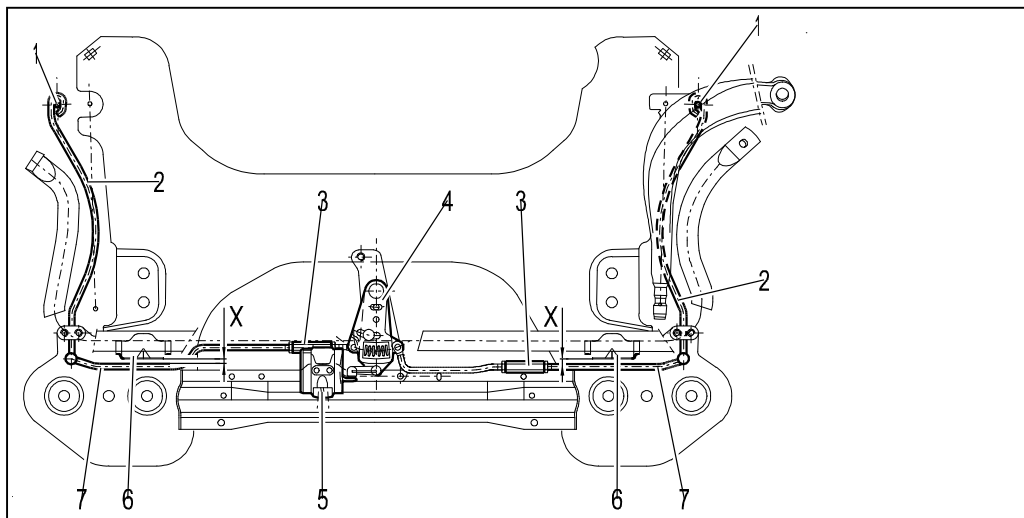


Figure : B3BP06HD

Nettoyer le filetage des biellettes de liaison situé de chaque côté des manchons de réglage (3) .  
Cette opération permet de visser/dévisser les manchons de réglage sans contrainte .

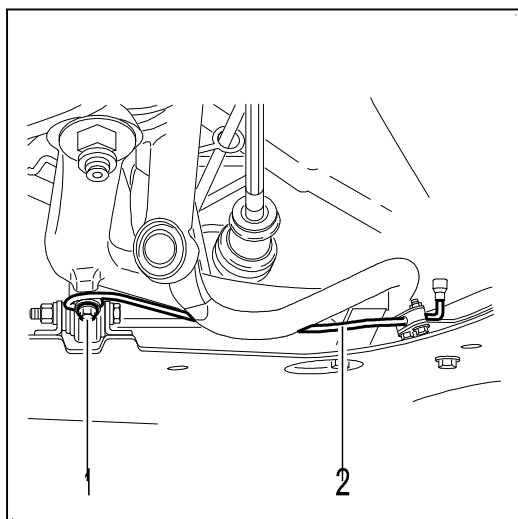


Figure : B3BP06JC

Desserrer les vis (1) .

Positionner les barres de réaction (7) de façon à obtenir une cote " x " égale à 6 mm entre les biellettes de liaison et les paliers de la barre antidévers .

**NOTA** : Le jeu "x" permet d'éviter tout contact en cours de fonctionnement .

Serrer les vis (1) à 2,2 m.daN .

### 3.2. Préréglage

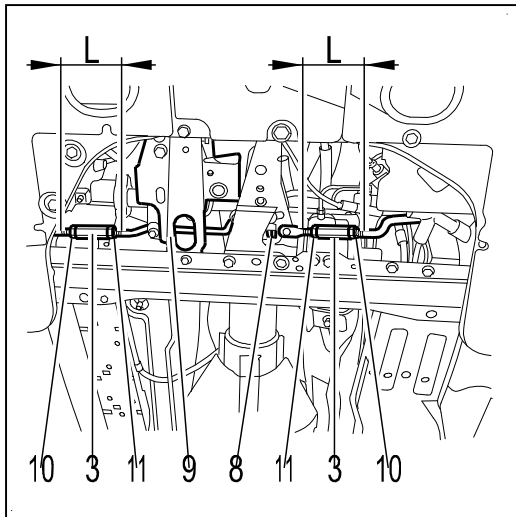


Figure : B3BP06KC

Desserrer les contre-écrous (10,11) .

Agir sur les manchons de réglage (3) pour obtenir une cote  $L = 73$  mm entre les extrémités des filetages .

### 3.3. Réglage

Si la hauteur du véhicule n'est pas conforme : Régler approximativement la hauteur du véhicule Agir sur le correcteur de hauteur avant (9) et sur le correcteur de hauteur arrière À l'aide de l'outil [1] .

**NOTA :** Ne pas resserrer les colliers de commande automatique .

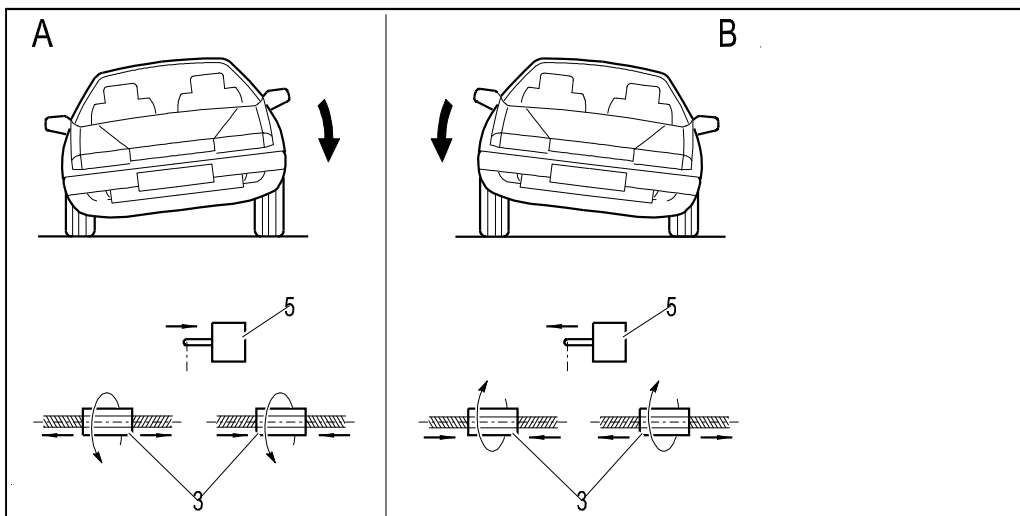


Figure : B3BP06LD

A : Véhicule présentant un dévers à droite .

B : Véhicule présentant un dévers à gauche .

Se placer sous le véhicule, face à l'essieu arrière .

Supprimer les contraintes des biellettes de liaison (7) : Agir simultanément sur les deux manchons (3) avec douceur (pour supprimer les efforts de vissage) .

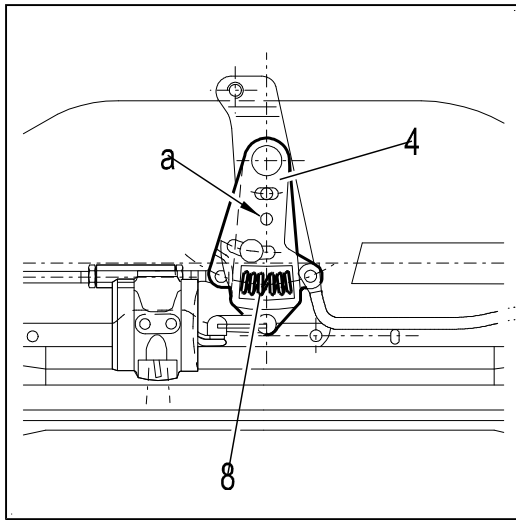


Figure : B3BP06MC

Les extrémités des ressorts (8) doivent être en appui sur les étriers fixe et mobile du palonnier (4) .

**NOTA :** Les étriers fixe et mobile du palonnier (4) doivent être centré en "a" .

Tourner dans le même sens, suivant le cas "A" ou "B", les deux manchons de réglage (3) pour placer le véhicule en position horizontale .

**NOTA :** Après stabilisation de la suspension, les biellettes de liaison (7) doivent être en équilibre . Les manchons de réglage (3) doivent être sans contrainte de vissage .

Mesurer la hauteur "H1" du côté droit et du côté gauche .

**IMPÉRATIF :** La différence entre les hauteurs "H1" doit être comprise entre 0 et 5 mm .

Serrer les contre-écrous (10,11) .

**ATTENTION :** Lors de cette opération, ne pas modifier la position relative des manchons de réglage (3) et des biellettes de liaison (7) .

Actionner à la main, le correcteur de roulis (5) dans les deux sens et contrôler que le véhicule est en position horizontale . Contrôler et régler, la hauteur avant et arrière du véhicule (voir opération correspondante) .